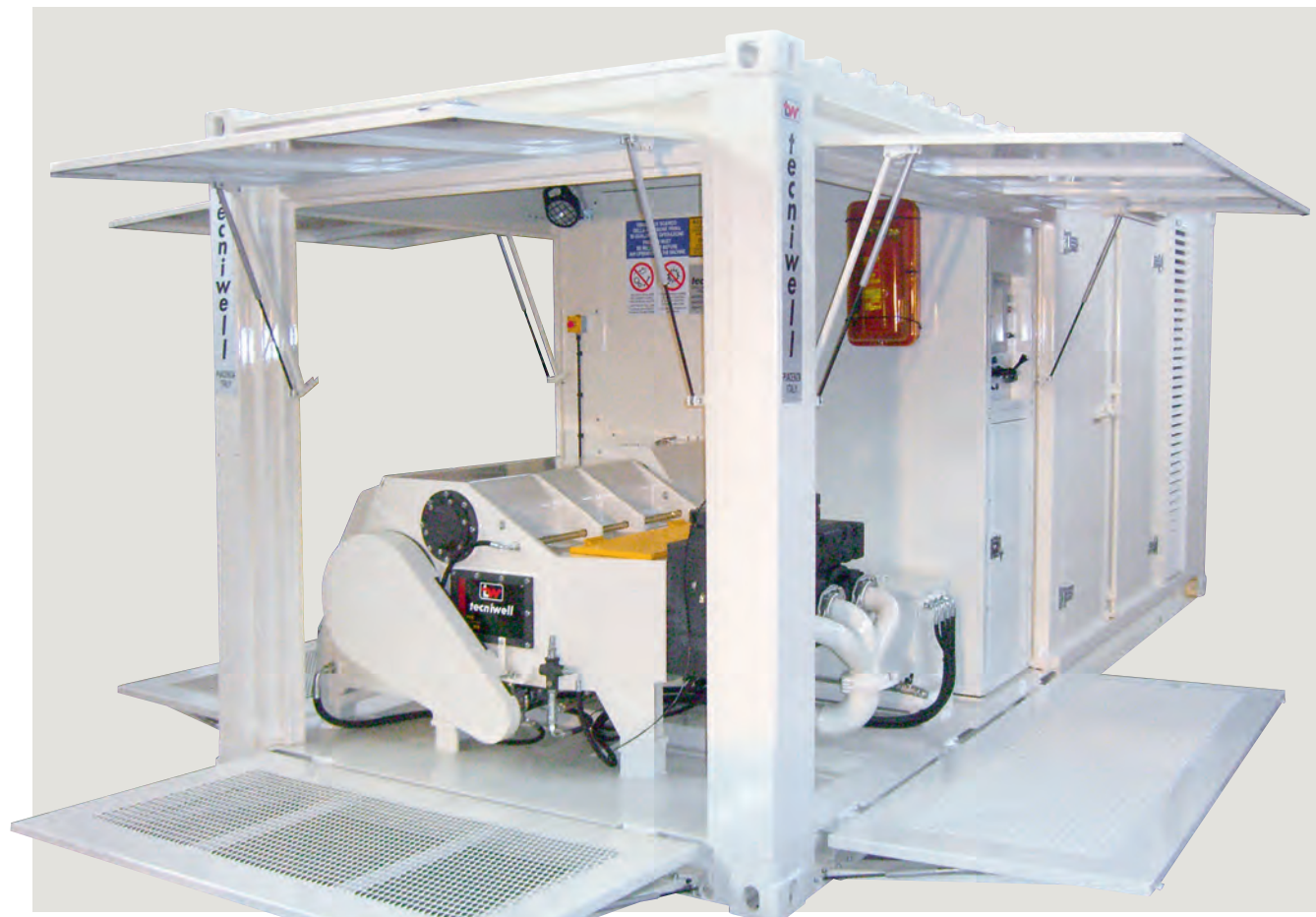




tecniwell
JET-GROUTING, GROUTING AND DRILLING EQUIPMENT

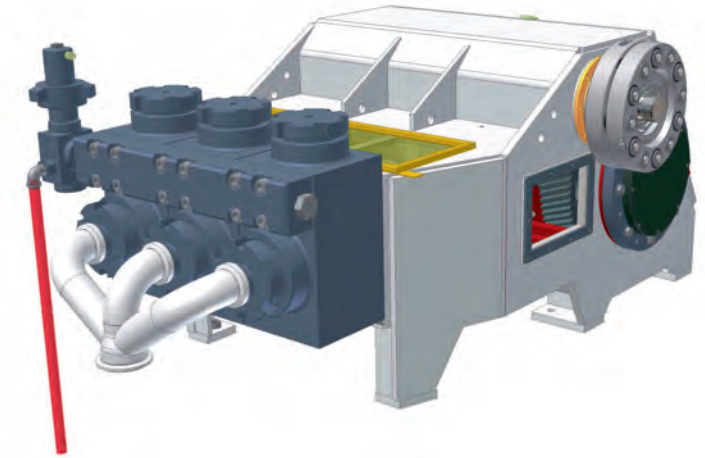


TW 500

POMPA TRIPLEX ALTA PRESSIONE HIGH PRESSURE TRIPLEX PUMP

Dimensioni corpo pompa TW 500 triplex Bare shaft TW 500 triplex pump dimensions

Larghezza / Width 1.405 mm
Lunghezza / Length 2.200 mm
Altezza / Height 910 mm

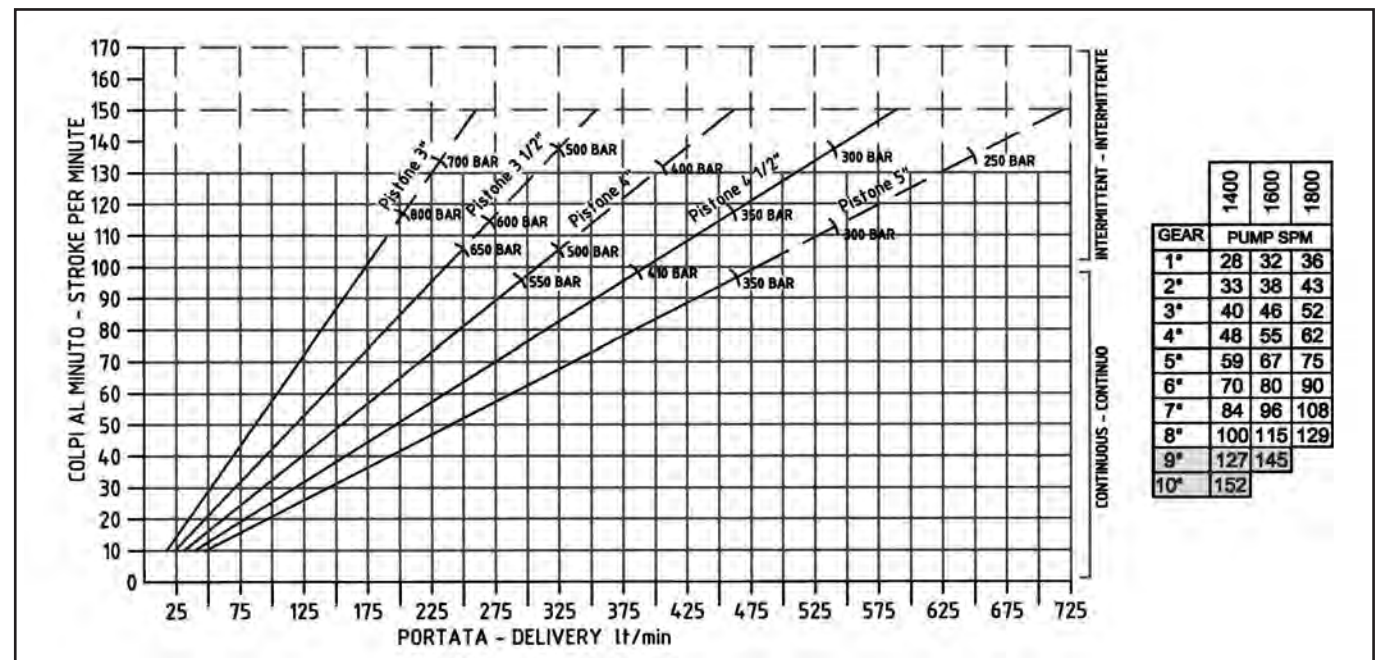


Principali caratteristiche modello TW 500 triplex / Main features of model TW 500 triplex

Pressione massima / Maximum pressure 800 bar / 80 MPa (11.600 psi)
Portata massima / Maximum flow rate 625 lit/min (165 gpm)
Potenza / Diesel engine power 500 HP
Diametro pistoni tuffanti / Plungers diameter 76,2 mm (3") - 88,9 mm (3 1/2") - 101,6 mm (4")
114,3 mm (4 1/2") - 127,0 mm (5")
Corsa pistoni tuffanti / Plungers stroke 127,0 mm (5")
Colpi massimi / Maximum stroke rate 130/min
Diametro aspirazione / Suction diameter 101,6 mm (4")
Diametro mandata / High pressure output diameter 38,1 mm (1 1/2")
Container standard da 20 piedi / 20 feet standard container

Dimensioni e peso / Overall dimensions and weight

Larghezza / Width	Lunghezza / Length	Altezza / Height	Peso / Weight
2.438 mm (8')	6.450 mm (21' 2")	2.591 mm (8' 6")	13.100 Kg (28.880 lb)



Tecniwell S.r.l. - Via I° Maggio, 61 - 29027 Podenzano (PC) Italy
T +39 0523 524086 - F +39 0523 524088
E mail:twcomm@tecniwell.com - http://www.tecniwell.com

Motopompa triplex a pistoni tuffanti, azionata da motore diesel, cambio e frizione meccanica a comando pneumatico, progettata per iniezioni di miscele cementizie con sistema "JET-GROUTING" e secondo la normativa 2006/42/CEE – Marchio CE.

PISTONI TUFFANTI In acciaio, cementati, cromati.

COLLETORE D'ASPIRAZIONE Dia. 4" ad "Y".

LUBRIFICAZIONE CASSA POMPA Forzata con pompa ad ingranaggi per i testa croce ed a sbattimento per bielle, cuscinetti di banco ed albero a gomiti.

LUBRIFICAZIONE PISTONI TUFFANTI A circolazione forzata d'olio mediante pompa ad ingranaggi.

MOTORE DIESEL 500 HP, avviamento elettrico 24V, serbatoio carburante capacità 400 lt.

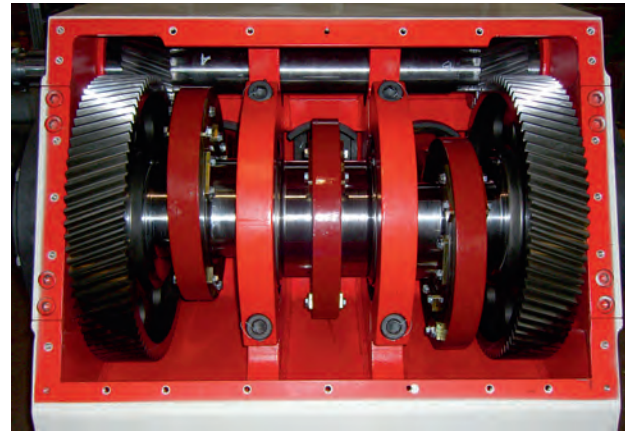
SISTEMA DI RAFFREDDAMENTO Mediante scambiatore aria/acqua.

CAMBIO MECCANICO A 10 velocità, completo di frizione meccanica con operatore pneumatico e comando remoto elettro-pneumatico. Lubrificazione forzata mediante pompa ad ingranaggi interna.

TRASMISSIONE Sistema a doppio pignone e corona di tipo elicoidale.

CONSOLLE DI COMANDO La consolle di comando, integrata nel telaio del container, è dotata di: monitor "touch-screen"; leve/attuatori elettrici per: acceleratore motore, frizione e selezione marce; pulsanti ON/OFF di abilitazione servizi; comando manuale STOP di emergenza; selettore attivazione comando remoto; interruttore luci di servizio; chiave di accensione. Dal monitor è possibile visualizzare: conta-colpi elettronico; indicatori di pressione e temperatura olio; giri motore; conta-ore; pressione impianto pneumatico; pressione lubrificazione testa croce; pressione e portata fluido iniettato; tabella prestazioni pompa; calcolo prestazioni lavoro; segnalazione guasti; manuale d'uso e manutenzione. È possibile inoltre eseguire la registrazione elettronica dei valori di pressione e portata del fluido iniettato.

CONTROLLO PRESSIONE POMPA Mediante dispositivo automatico regolabile, agente sulla frizione, con funzione di limitatore di sicurezza. Fusibile idraulico supplementare tarabile alla pressione di lavoro. "Valvola di rilascio pressione", per scarico pressioni residue.



Triplex plunger pump unit, powered by diesel engine, with 10 speed gear box and clutch pneumatically operated, specifically designed for high pressure cement grout injection, "JET-GROUTING" system, following the European Normative 2006/42/CEE regarding safety – CE Mark.

PLUNGERS Made of case-hardened steel, chromium plated.

SUCTION MANIFOLD Dia. 4 wye connection.

POWER END LUBRICATION With gear pump for connecting rod heads and crossheads; splash lubrication for connecting rods, main bearings and crank shaft.

PLUNGERS LUBRICATION Oil lubricated by gear pump.

POWER 500 HP, 24V electrical system. Fuel tank capacity 400 lt.

COOLING SYSTEM By mean of a air/water exchanger.

GEAR BOX 10 speed with mechanical clutch pneumatically operated and oil lubricated by gear pump.

TRANSMISSION System with double pinion and crown helical gears.

CONTROL PANEL The control panel, integrated in the container's steel frame, is endowed of: "touch-screen" monitor; levers-electrical actuators for: engine accelerator, clutch and gears selection; engine ON/OFF buttons; emergency STOP push button; remote control switch; service lightening switch; ignition key. From the monitor it's possible to visualize: electronic stroke-counter; temperature and oil pressure indicators; engine RPM; hour-counter; pneumatic plant pressure; crosshead lubrication pressure; pressure and flow rate of the injected admixture; pump performance table; working performances calculation; trouble signalling; usage and maintenance manual. It's possible to perform the electronic recording of the pressure and flow rate of the injected admixture.

MAX FLUID PRESSURE RELIEF By adjustable automatic device acting on the clutch, as safety limiting system. Mechanical emergency calibrated at maximum fixed working pressure and pressure relief valve on delivery line.

